
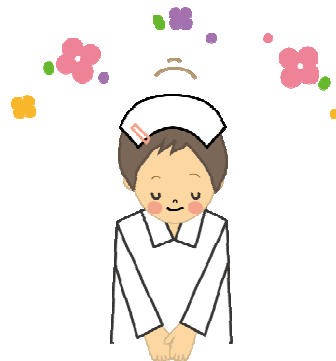


営業日	月曜日～金曜日
営業時間	午前9時～午後18時まで (緊急時は24時間対応)
休業日	土・日祝日 年末年始(12/29～1/3まで)
提供地域	あま市・清須市・大治町 (その他の地域はご相談ください)
介護保険	要介護の方 看護 30分未満・・・487円 看護 30分～60分未満・・・851円 看護 60分～90分・・・1,165円 リハビリ 1単位 20分・・・309円 リハビリ 2単位 40分・・・617円 リハビリ 3単位 60分・・・832円
	要支援の方 看護 30分未満・・・467円 看護 30分～60分未満・・・820円 看護 60分～90分・・・1,126円 リハビリ 1単位 20分・・・298円 リハビリ 2単位 40分・・・596円 リハビリ 3単位 60分・・・804円
	そのほか加算がある場合があります。 担当ケアマネージャー にご相談ください。
	※上記金額は、1割負担のみ記載してあります。負担割合が 違う方は、お手数ですがお問い合わせください。
医療保険	保険の種類により負担額が違います のでお問い合わせください。

利用方法	訪問看護のご利用には主治医の 「訪問看護指示書」 が必要です。
何でもお気軽にご相談ください 	



訪問看護ステーション AN

株式会社 エンネルグ
〒490-1107 あま市森 2-6-5

TEL (052) 462-6193
 FAX (052) 462-6186
 HP <http://www.nyereg.co.jp>
 事業所番号 2365690078

訪問看護のご案内

訪問看護は住み慣れたご自宅での療養生活をおひとりおひとりの状況に合わせてサポートいたします。



訪問看護ステーション AN

サービス内容

病状の観察

血圧・脈拍・体温測定など健康状態の観察
栄養・食事摂取のケア療養環境の整備
摂食・嚥下障害の早期発見と対処

療養上のお世話

身体清拭・洗髪、入浴介助、食事介助
トイレ移動や排泄介助

医師の指示による処置・管理

医用機器やカテーテル等の管理
床ずれの予防および処置
内服管理、点滴等

ご家族への支援

日常の健康相談
看護、介護方法に関する相談
介護者の不安やストレス休養に関する相談
介護用品などの相談

ターミナルケア

苦痛緩和の看護
精神的支援
主治医との連携

認知症の看護

内服管理
介護の相談やアドバイス
社会参加への相談
事故防止のアドバイス

リハビリテーション

理学療法士・作業療法士が対応いたします

日常生活動作の訓練・指導
運動機能の向上や低下防止
呼吸機能や嚥下機能の向上や低下防止
歩行訓練や散歩等
福祉用具の導入や住環境についての提案
小児リハビリテーション



対象

乳幼児から高齢者まで主治医が訪問看護の必要を認めたとすべての方にご利用いただけます

介護保険利用の場合

- ※ 65歳以上の要介護・支援認定を受けている方
- ※ 40～64歳の16特定疾病（お問い合わせ下さい）

医療保険適用の場合

- ※ 若年の方（0～39歳）
- ※ 要支援・要介護に該当しない方
- ※ 介護保険を受けていても、がん末期や難病の方

身体障害者の医療受給者や特定疾患の医療需給など公費対象の方の場合は利用金額が免除もしくは減額されます。

併設事業所のご案内

通所介護・通所予防介護

デイサービス心愛/リハプロジェクト8

居宅介護支援

プライマリ ケアプランセンター

福祉用具レンタル・販売

株式会社エンネルグ 福祉用具事業部