

デイサービスのご案内

営業日	月曜日～金曜日		
営業時間	午前8時30分～午後5時30分まで		
休業日	土・日曜日 年末年始（12/29～1/3まで）		
提供地域	あま市・清須市・大治町 稲沢市の一部		
ご利用料金	単位：円/回		
	滞在時間	5時間	3時間
基本料金（1回分）	要介護1	573	372
	要介護2	678	427
	要介護3	782	483
	要介護4	887	536
	要介護5	990	592
個別機能訓練加算		58	
入浴介助加算		52	
※1 上記は1割負担のみ記載してあります。負担割合が違う方は、お手数ですがお問い合わせください。			
※2 要支援、事業対象者の方は市町村によって金額が異なる為、お手数ですがお問い合わせください。			
実費相当分	単位：円/回		
食事代		600	
見学や体験希望も可能です。 何でもお気軽にご相談ください			



〒490-1107 あま市小路 1-6-1
(デイサービス心愛 南側)

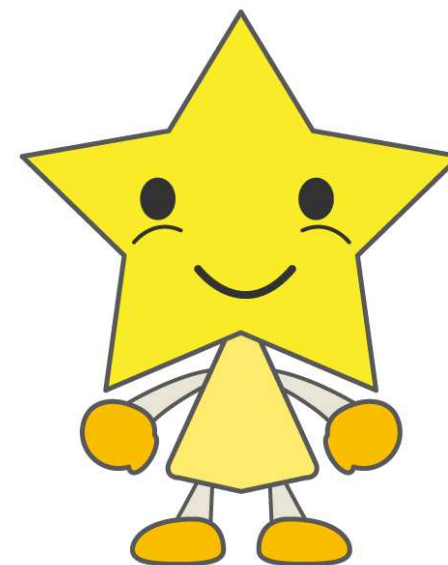
TEL (052) 462-6111

FAX (052) 462-6112

HP <http://www.nyereg.co.jp>

事業所番号 2377600958

リハビリデイサービス ご案内



リハ★プロジェクト8

リハプロジェクト8

サービス内容

リハビリテーション

入浴・送迎・食事

サービス提供時間

- ① 9:30~14:40
- ② 9:00~12:10
- ③ 13:30~16:40



1Fフロア

● 介護予防と高齢者フィットネス

1日の定員 午前・午後各10名
対象者「生活動作が自立されている方」



関節に負担が少なく
安全で効果的な運動
を提供の出来る圧縮
空気抵抗を採用した
トレーニングマシン

柔軟性・筋力・バランス
機能をダイナミックにかつ
楽しく安全に実施できる
レッドコードエクササイズ



その他、転倒リスクを減らすため姿勢評価機器を使用して
立位姿勢や足踏み時のバランスを定期的に測定します。

2Fフロア

● 生活行為リハビリテーション

1日の定員 13名 (9:30~14:40)
対象者「生活行為に介助が必要またはやりにくい方」
生活行為とは (ADL・IADL)

ADL (日常生活動作)

食事・更衣・排泄・入浴等の基本的動作

IADL (手段的日常生活動作)

買い物・料理・掃除・薬やお金の管理・趣味活動・公共交通
機関の利用・車の運転・電話をかける・趣味活動など

リハビリ専門だからできること

- ▶ 何が問題で行為に制限が生じるのか？
運動機能を評価し改善のプログラムを計画
- ▶ 各動作練習と、各動作に必要な運動機能を
効果的に向上させるリハビリを行う
- ▶ 各症状に対応したリハビリを計画・実施
- ▶ 正しい福祉用具の利用の提案
- ▶ 自宅での動作確認と定期的モニタリング
- ▶ 病院退院後のリハビリ継続

